

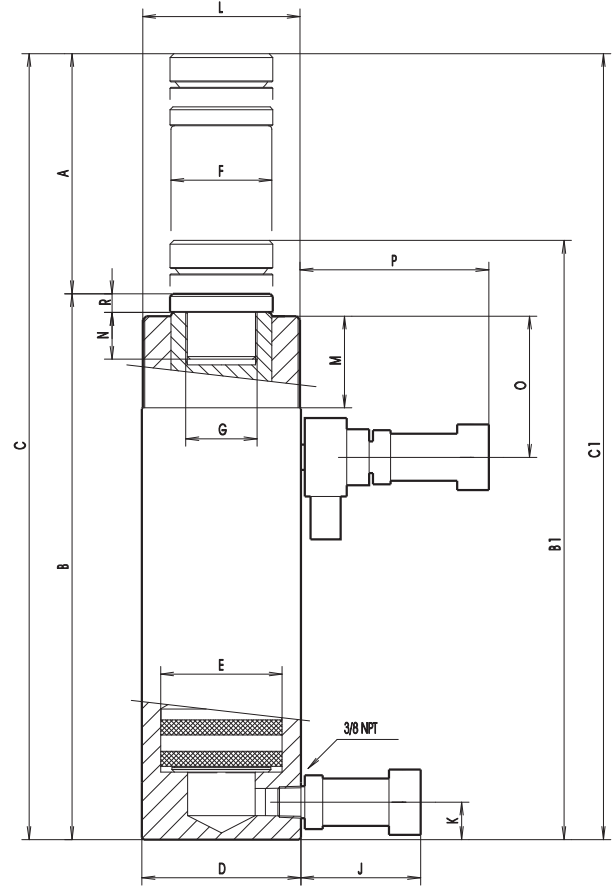
Çift Tesirli Silindirler

Double-Acting Cylinders

CDRA 9-39

CD 200-500t

- Çalışma basıncı : 700 kg/cm² / 10.000psi
Bronz yataklıdır
- Üzerinde A-5538 emniyet valfi bulunmaktadır.
- Üzerinde toz kapaklı A5507H kaplin bulunmaktadır.
- 20-40kg arasındaki tiplerde taşıma kulpu mevcuttur.
- Daha ağır tiplerde taşıma halkaları mevcuttur.
- Tüm pistonlar modele göre nitrürlenmiş veya krom kaplanmıştır.
Böyle pistonlar krozyona dayanıklı ve uzun ömürlü olur.



E = İtme (Pushing)
T = Çekme (Pulling)



Kesit Görüntü
Cross section view

Kapasite capacity B	Ref.	Strok Stroke A		Kapasite Maximum capacity kN	Piston Tesir Alanı Effective area			Oynar Başlıklı With Tilting Saddle B ₁ , C ₁						
		mm.	in.		cm ²	in ²	E	T	B	B ₁	C	C ₁		
9	CDRA-9D	150	5 ^{15/16}	E 86,24 T 31,72	E 12,56 T 4,62	E 1,94 T 0,71	285	11 ^{3/16}	305	12	435	17 ^{1/8}	455	17 ^{15/16}
23	CDRA-23D	150	5 ^{15/16}	E 227,7 T 70,54	E 33,18 T 10,28	E 5,12 T 1,6	315	12 ^{7/16}	338	13 ^{5/16}	465	18 ^{5/16}	488	19 ^{7/32}
31	CDRA-31D	150	5 ^{15/16}	E 303,1 T 127,3	E 44,18 T 18,55	E 6,84 T 2,87	338	13 ^{5/16}	363	14 ^{9/32}	488	19 ^{7/32}	513	20 ^{3/16}
55	CDRA-55D	150	5 ^{5/16}	E 539 T 194,07	E 78,54 T 28,28	E 12,17 T 4,38	321	12 ^{5/8}	361	14 ^{7/32}	471	18 ^{17/32}	511	20 ^{1/64}
	CDRA-55F	250	9 ^{7/8}				421	16 ^{9/16}	461	18 ^{9/64}	671	26 ^{13/32}	711	28
93	CDRA-93D	150	5 ^{5/16}	E 910,9 T 316,6	E 132,73 T 46,14	E 20,57 T 7,15	355	14	401	15 ^{3/4}	505	19 ^{7/8}	551	21 ^{11/16}
	CDRA-93F	250	9 ^{7/8}				455	17 ^{7/8}	501	19 ^{3/4}	705	27 ^{3/4}	751	29 ^{9/16}
200	CD-200D	150	5 ^{5/16}	E 1945,8 T ----	E 283,52	E 43,95	356	14	406	16	506	19 ^{15/16}	556	21 ^{7/8}
	CD-200F	250	9 ^{7/8}				456	17 ^{7/8}	506	10 ^{1/8}	706	27 ^{3/4}	756	29 ^{3/4}
300	CD-300D	150	5 ^{5/16}	E 2976,5 T ----	E 433,73	E 67,24	412	16 ^{7/32}	477	18 ^{3/4}	562	19 ^{15/16}	627	24 ^{11/16}
	CD-300F	250	9 ^{7/8}				512	20 ^{6/32}	577	22 ^{11/16}	762	30	827	32 ^{9/16}
400	CD-400D	150	5 ^{5/16}	E 4017,1 T ----	E 585,35	E 90,75	417	16 ^{13/32}	495	19 ^{1/2}	567	22 ^{5/16}	645	25 ^{3/8}
	CD-400F	250	9 ^{7/8}				517	20 ^{11/32}	595	23 ^{7/16}	767	30 ^{3/16}	845	33 ^{1/4}
500	CD-500D	150	5 ^{5/16}	E 5014 T ----	E 730,6	E 113,27	439	17 ^{9/32}	527	20 ^{3/4}	589	23 ^{3/16}	677	26 ^{5/8}
	CD-500F	250	9 ^{7/8}				539	21 ^{7/32}	627	24 ^{11/16}	789	31 ^{1/16}	877	34 ^{1/2}